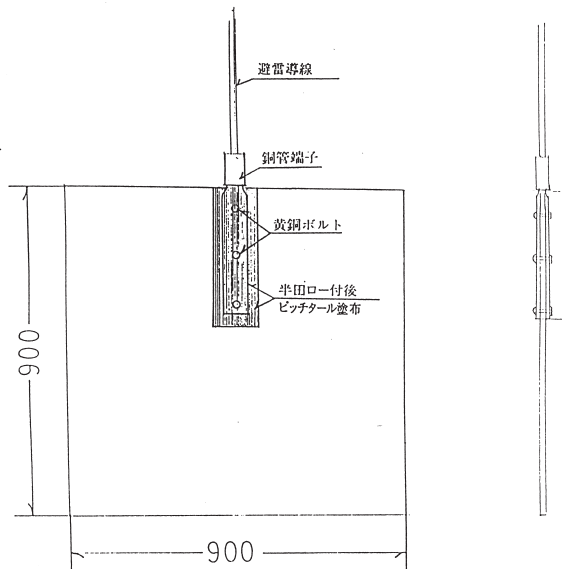


アース板

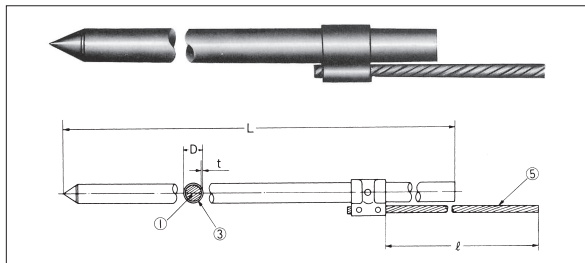
EIT



丸形アース棒

L 500

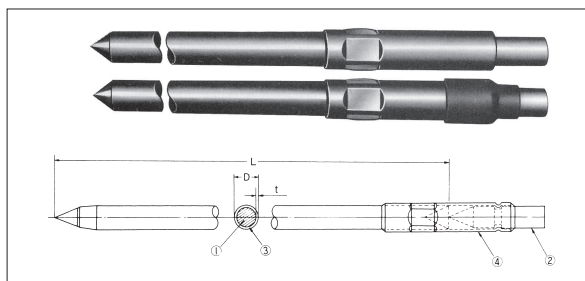
L 900



連結式アース棒

10φ × 1500

14φ × 1500



用途

屋外計器、配管工事、クーラー、ラジオ、テレビ、電気洗濯機、冷蔵庫、電動機、一般家庭用、有線放送、その他

S・W型アース棒

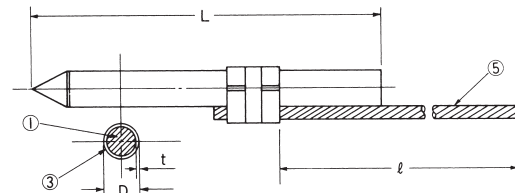
L 300

L 600

L 900



リード端子



アース棒

サイズ及形	裸銅線符	長さ mm
7φ × 300mm	1.6 IV × 3,000	単一式(上部)
7φ × 300mm	5.5mm ² × 200	単一式(上部)
7φ × 500mm	5.5mm ² × 200	単一式(上部)
7φ × 900mm	5.5mm ² × 200	単一式(上部)
10φ × 500mm	5.5mm ² × 200	単一式(上部)
10φ × 900mm	5.5mm ² × 130	単一式(上部)
10φ × 1000mm	5.5mm ² × 200	単一式(上部)
10φ × 1500mm	5.5mm ² × 200	単一式(上部)
12φ × 900mm	5.5mm ² × 130	単一式(上部)
14φ × 1200mm	14mm ² × 200	単一式(上部)
14φ × 1500mm	14mm ² × 200	単一式(上部)
14φ × 1200mm	22mm ² × 300	単一式(上部)
14φ × 1500mm	22mm ² × 300	単一式(上部)
10φ × 1000mm		連結式(下部)
10φ × 1500mm		連結式(下部)
14φ × 1200mm		連結式(下部)
14φ × 1500mm		連結式(下部)
10φリード端子	8mm ² × 200mm	
10φリード端子	8mm ² × 500mm	
14φリード端子	14mm ² × 200mm	
14φリード端子	14mm ² × 500mm	
14φリード端子	22mm ² × 300mm	
14φリード端子	22mm ² × 500mm	