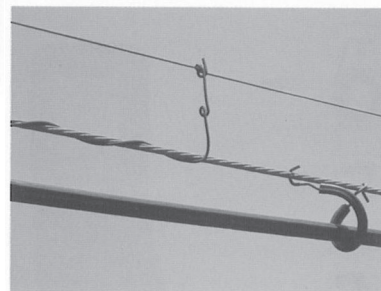
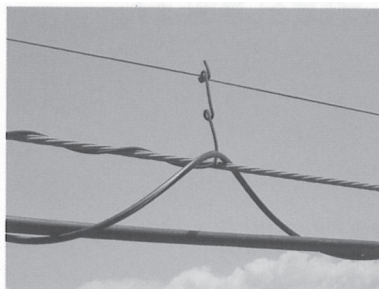


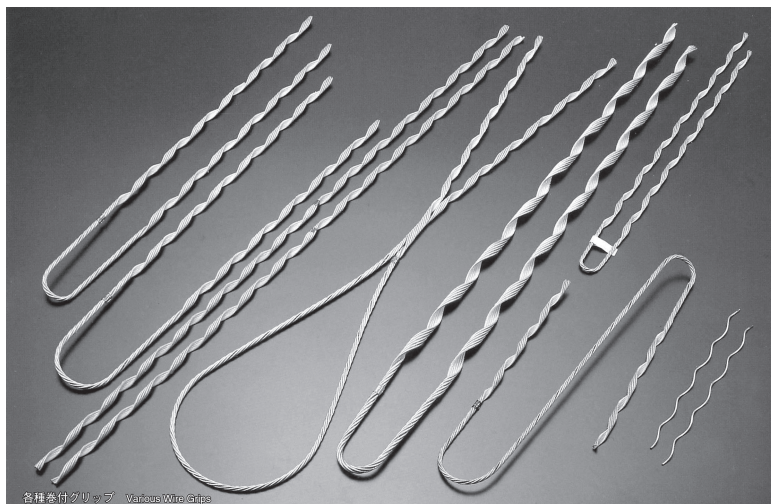
メッセンジャーワイヤー



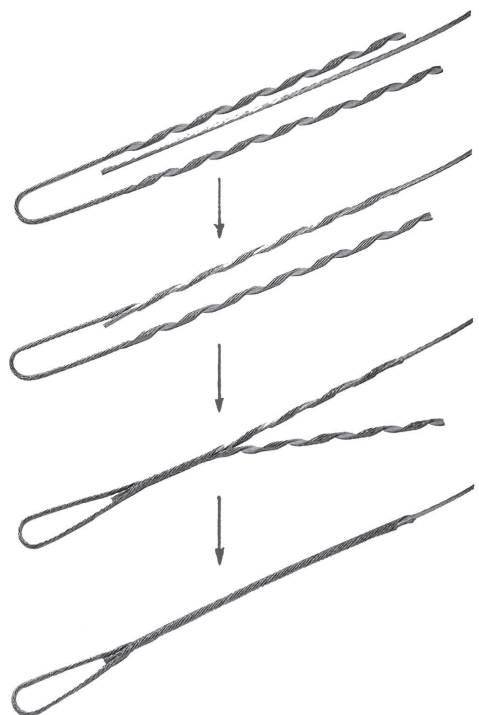
◆使用状態◆



	型番
鋼	MWK
鉄	MWT



各種巻付グリップ Various Wire Grips



●メッセンジャーワイヤー(規格表)

構成	亜鉛めっき燃線				KN(tonf)	
	サイズ 呼び Sq	仕上がり 外径 mm	100M当 重さ (kg)	1kgの長さ (m)	保証破断力 引張荷重	
					1種鋼燃	鉄燃線
7/5.0	135	15.0	109.00	0.917	155{158}	372{3.79}
7/4.5	110	13.5	88.10	1.134	126{128}	30.1{3.07}
7/4.0	90	12.0	69.60	1.435	99.1{10.1}	238{2.43}
7/3.5	70	10.5	53.30	1.87	75.8{7.73}	182{1.86}
7/3.2	55	9.6	44.60	2.24	63.7{6.50}	152{1.55}
7/2.9	45	8.7	36.60	2.73	52.2{5.32}	126{1.28}
7/2.6	38	7.8	29.40	3.40	42.0{4.28}	100{1.02}
7/2.3	30	6.9	23.00	4.34	32.8{3.34}	789{0.805}
7/2.0	22	6.0	17.40	5.74	24.8{2.53}	593{0.605}
7/1.8	18	5.4	14.10	7.09	20.1{2.05}	480{0.489}
7/1.6	14	4.8	11.10	9.00	15.9{1.62}	379{0.386}
7/1.4	10	4.2	8.53	11.74	12.2{1.24}	290{0.296}
7/1.2	8	3.6	6.27	15.95	8.90{0.908}	215{0.219}
7/1.0	5.5	3.0	4.35	22.98	6.19{0.631}	151{0.154}