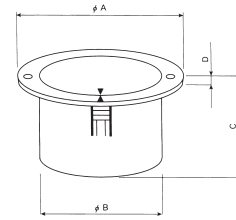
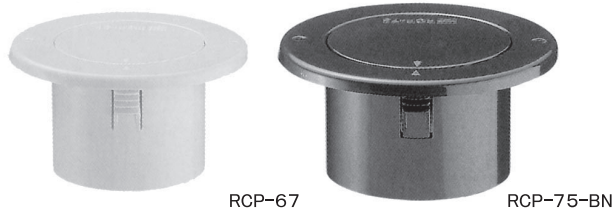


クーラーキャップ

貫通穴ふさぎキャップ

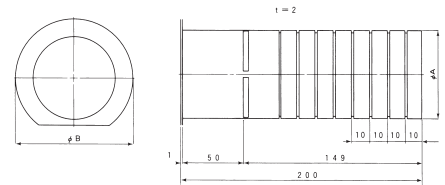
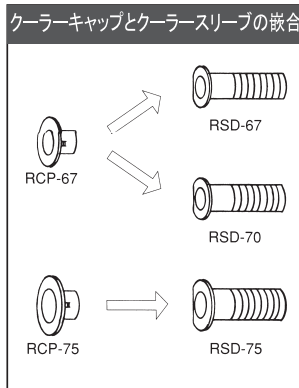
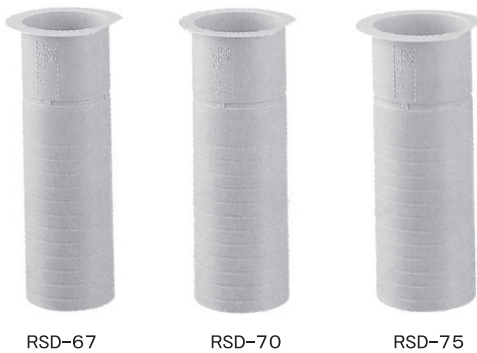


3ヶ所のパネが確実に壁をとらえます。

型番	アイボリー	ブラウン	使用ドリル径	入数	内袋	外箱	寸法(mm)				嵌合クーラー Sleeve	嵌合管
							A	B	C	D		
RCP-67		RCP-67-BN	φ65	5		100	94	60	50	5	RSD-67 (共用の為若干きつめです)	—
RCP-75		RCP-75-BN	φ75	5		100	105	70	50	5	RSD-75	VU65 SU75

クーラー Sleeve

エアコン配管用貫通 Sleeve



- 壁厚200mmまで使用できます。
- 壁厚に合わせて10mm毎にカットライン付です。
- ツバ付ですから作業性に優れています。
- クーラーキャップ(RCP-67・RCP-75)に嵌合します。

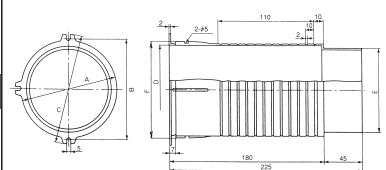
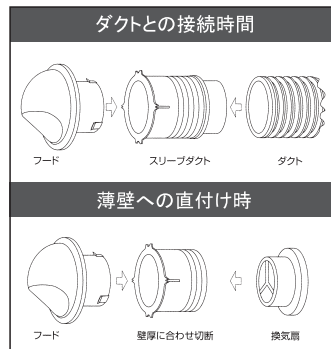
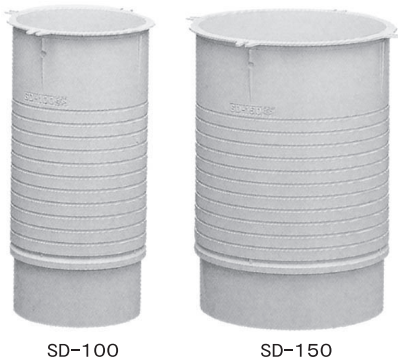
型番	アイボリー	使用ドリル径	入数	寸法(mm)		嵌合クーラーキャップ
				A	B	
RSD-67		φ65	50	64.5	88	RCP-67 (共用の為若干きつめです)
RSD-70		φ70	50	69.5	88	RCP-67 (共用の為若干ゆるめです)
RSD-75		φ75	50	74.5	98	RCP-75

スリーブダクト

換気扇用接続アダプター

- ダクトとフードの接続に最適です。
- 壁への取付が簡単で省施工設計です。
- フレキシブルダクトや塩ビ管接続時にテーピングが容易です。(注)接続部には必ずテーピングして下さい。
- 雨水の侵入を防ぎます。(注)壁面との隙間には防水の為にコーキングをして下さい。

- 薄壁への直付け時には壁厚に合わせ、切断して使用下さい。
- ツバが邪魔な時はツバ部を切断し、横穴(φ5mm)で壁面に直付けして下さい。
- 換気扇直付時、壁厚にあわせて12mm毎にカットライン付です。



型番	アイボリー	使用ドリル径	入数	寸法(mm)						壁面取付用ツバ数
				A	B	C	D	E	F	
SD-100		φ110	24	116	120	138	101	98	111	3
SD-150		φ160	18	167	170	188	151	148	161	4