

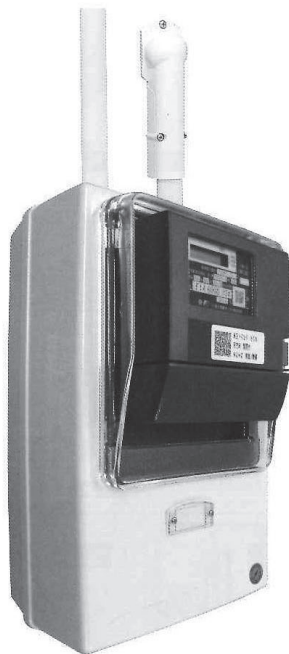
カラープレート

東京・関西・九州・中部・北陸  
中部・四国・東北・北海道  
沖縄各電力管内用



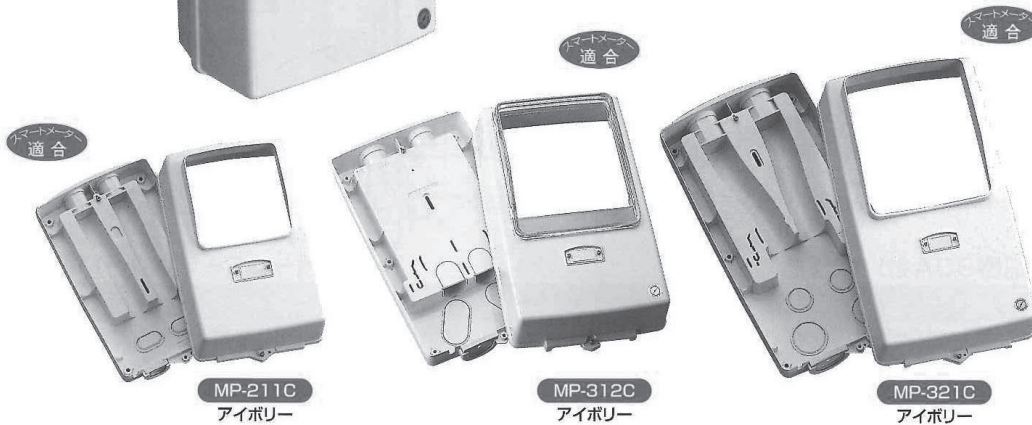
公益社団法人 全関東電気工事協会  
優良機材推奨認定品  
引込口配線美化工法推進適合品  
推奨認定番号 全関第7号

- 屋外・屋内兼用です。(注)  
アパート・マンション・一般住宅・店舗等にご使用ください。
- 裏面配線による、引込口配線美化工法に最適です。
- 封印穴付です。
- 自己消火性ACS樹脂を使用していますので、物性低下、変色、ゴミの付着が少なく、難燃性樹脂の中では高いレベルの耐候性を有しています。



(注)

普通メーターによる雨線外への施設には適合しません。  
雨線外への施設は、強化耐候型メーターを御使用下さい。



※MP-211C・321Cは、MP-312Cと作業方法が異なり、より取り扱い易くなりました。

■MP型カラープレートカバー付

自己消火性ACS樹脂

型番 アイボリー	適合メーター	入数	寸法(mm)			摘要
			タテ	ヨコ	フカサ	
MP-211C	1φ2W 30A	12	300	184	132	VE16又は22又は電線
MP-312C	1φ2W 30A 1φ3W 60A	6	382	230	150	VE22又は28又は電線
MP-321C	1φ3W(3φ3W) ~120A	4	454	244	160	VE28又は36又は電線
MP-211CS (ステンレスビス付)	1φ2W 30A	12	300	185	132	VE16又は22又は電線
MP-312CS (ステンレスビス付)	1φ2W 30A 1φ3W 60A	6	382	230	150	VE22又は28又は電線
MP-321CS (ステンレスビス付)	1φ3W(3φ3W) 120A	4	454	245	160	VE28又は36又は電線