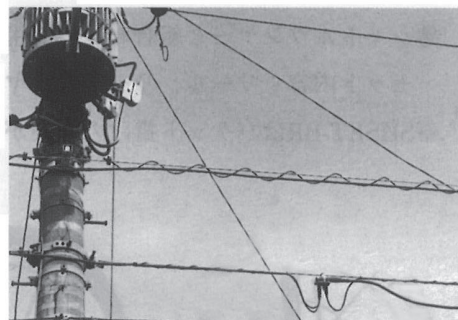
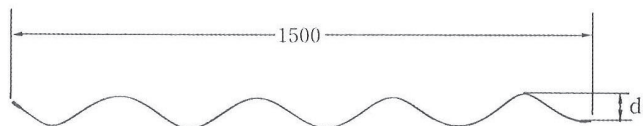


スパイラルハンガー用品

スパイラルハンガー SHRU-1500

東京電力・関西電力・中国電力
四国電力・九州電力規格品
特許登録

■ 架空線路においてケーブル類を一束化するために使用します。



単位: mm

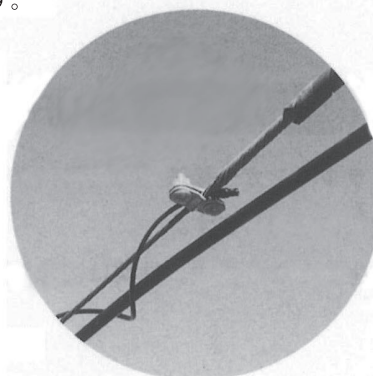
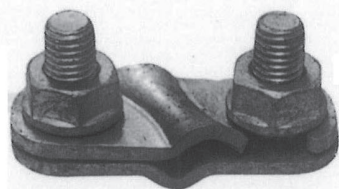
| 名称 | 型番 | 型番 | d (環部内径) | 芯線 | 梱包単位 |
|-----------|---------|----------------|-------------|-----|-------|
| スパイラルハンガー | S型 | SHRU-1500-35 | 35 | 3.2 | 100本入 |
| スパイラルハンガー | M型 | SHRU-1500-45 | 45 | 3.2 | 100本入 |
| スパイラルハンガー | L型 | SHRU-1500-60 | 60 | 3.2 | 100本入 |
| スパイラルハンガー | LL型 | SHRU-1500-75 | 75 | 3.2 | 100本入 |
| スパイラルハンガー | (φ4)LL型 | SHRU-1500-75-4 | 75 | 4 | 50本入 |
| スパイラルハンガー | XL型 | SHRU-1500-90 | 90 | 3.2 | 100本入 |

※(φ4)LL型、XL型については、受注製産品となります。

終端クランプ SHEG-2

東京電力・九州電力・中国電力規格品、特許登録

■ スパイラルハンガーの終端部を支持体となるつり線または自己支持型ケーブルの支持線に固定するために使用します。



| 名称 | 型番 | 適用径範囲 | 梱包単位 |
|--------|--------|--------------------------------------|-------|
| 終端クランプ | SHEG-2 | 18mm ² ~90mm ² | 100個入 |