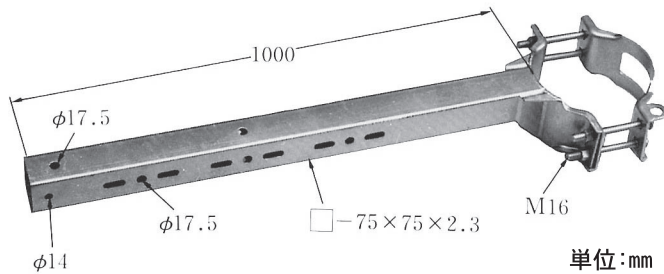


**機器アーム ALS**

北海道電力、中部電力規格品

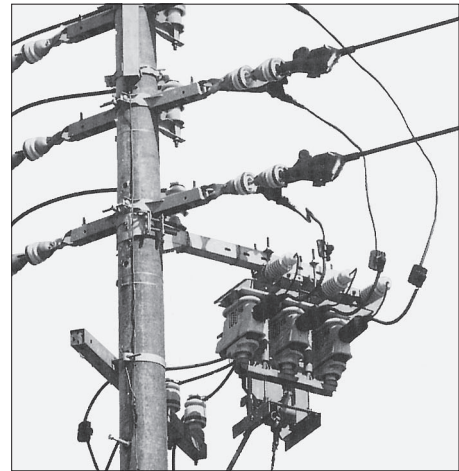
■開閉器類およびケーブル端末等を取付ける場合に使用します。

●適用径範囲 190 ~ 250



単位:mm

● 梱包単位 2 個結束

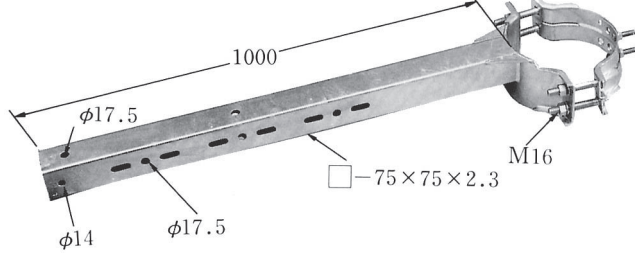


**機器アーム ALST**

■開閉器類およびケーブル端末等を取付ける場合に使用します。

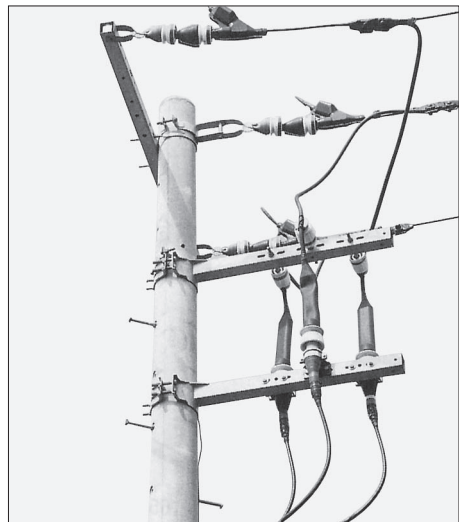
●垂直方向の許容耐力は 2,450N・m(250kg・m)です。

●適用径範囲 170 ~ 250



単位:mm

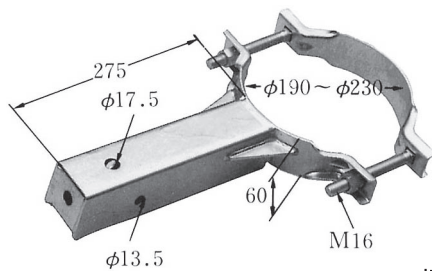
● 梱包単位 2 個入



**高圧直付金具 LAH**

中部電力規格品

■高圧架空配電線を縦引直付配線する場合に使用します。



板厚= 3.2

単位:mm

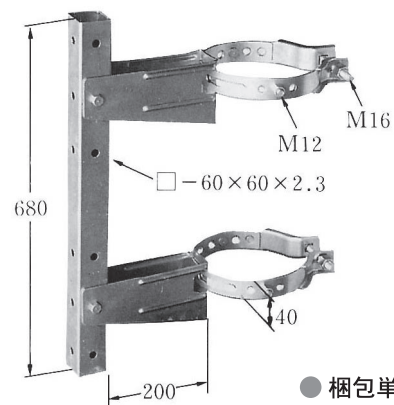
● 梱包単位 5 組入

**低圧直付金具 LAL**

中部電力規格品

■低圧架空配電線を縦引直付配線する場合に使用します。

●適用径範囲 180 ~ 260



単位:mm

● 梱包単位 2 組入

▲取付バンド 2 個は付属品としてセットされています。